

# Landhaus „Zu den Rothen Forellen“ Hotelneubau- und Umbau in Ilsenburg (Harz)

**Bauherr** R. + H. Prause OHG, 38642 Goßlar  
**Architekt** Reinhold Drautmann, 30175 Hannover

## Anlagenbeschreibung

Umbau und Neubau einer Hotelanlage mit Tagungsräumen und Schwimmhalle  
Hotelzimmer und Seminarräume in exklusiver Heizungs- und Sanitärausstattung  
Gaskesselanlage mit Brennwertkessel zentraler WWB und WT zur Schwimmbaderwärmung  
Großküche mit Lüftungs- und Sanitärinstallation  
Seminarräume mit Be- und Entlüftung und Kühlung

## Leistungsdaten

BGF ca. 2.700 m<sup>2</sup>

BRI ca. 7.600 m<sup>3</sup>

Übergabebjahr 1995

## Herstellsummen Gewerke

Hzg/Lüftg. 622.700,- €

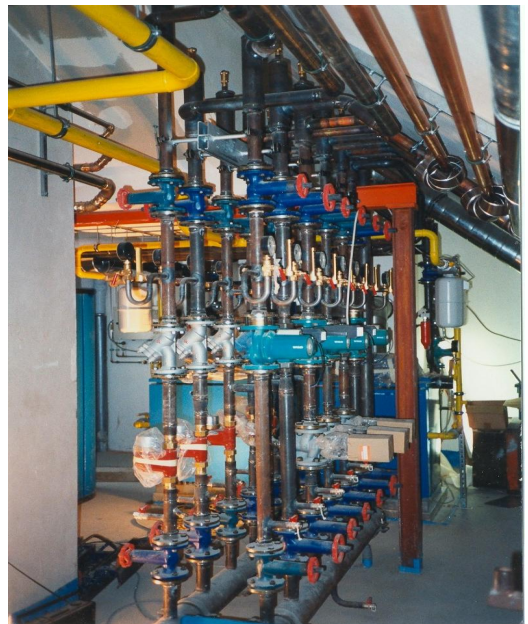
GWA 550.300,- €



Gesamtansicht



Zufahrt / Eingang



Heizungsverteilung